

# INSPIRE: fase di trasposizione e preparazione delle disposizioni di esecuzione

Massimo Craglia

European Commission

Joint Research Centre

Spatial Data Infrastructures Unit



# Sommario/linee generali

Tappe del percorso

Fase di lavoro 2007-2009

Progressi fatti

Aspetti di governo e gestione



## La direttiva INSPIRE: Aspetti generali

INSPIRE stabilisce **regole generali** per creare una infrastruttura per l'informazione territoriale in Europa per gli scopi delle politiche ambientali comunitarie e le politiche o attività che potrebbero avere un impatto sull'ambiente

INSPIRE **si basa sulle infrastrutture** per l'informazione territoriale stabilite e rese operative dai singoli Stati Membri.

INSPIRE **non richiede la raccolta** di nuovi dati territoriali

INSPIRE **non riguarda i diritti di proprietà** intellettuali esistenti



## Che tipo di dati territoriali ?

**Di chi ?** – Dati territoriali tenuti da o per conto di una pubblica autorità fino al livello più basso di governo se le leggi e i regolamenti richiedono la loro raccolta o disseminazione

**Che dati ?** - INSPIRE si occupa di **34** categorie tematiche di dati territoriali, divisi in 3 Allegati – (*necessarie per costruire con successo dei sistemi di informazione ambientale* )



## Ambiti tematici

### Allegato I

- Sistemi di coordinate
- Sistemi di griglie geografiche
- Nomi geografici
- Unità amministrative
- Indirizzi
- Parcelle catastali
- Reti di trasporto
- Idrografia
- Siti protetti

### Allegato II

- Elevazione
- Copertura del suolo
- Ortoimmagini
- Geologia

*Le specifiche dei dati spaziali armonizzati sono più rigorose per l'Allegato I e II che per l'Allegato III*



## Allegato III

Unità statistiche

Edifici

Suolo

Utilizzo del territorio

Salute umana e sicurezza

Servizi di pubblica utilità e servizi amministrativi

Impianti di monitoraggio ambientale

Produzione e impianti industriali

Impianti agricoli e di acquacoltura

Distribuzione della popolazione-demografia

Zone sottoposte a gestione/limitazioni/regolamentazione e unità con obbligo di comunicare dati

Zone a rischio naturale

Condizioni atmosferiche

Elementi geografici meteorologici

Elementi geografici oceanografici

Regioni marine

Regioni biogeografiche

Habitat e biotopi

Distribuzione delle specie

Risorse energetiche

Risorse minerarie



## Cosa sono le Implementing Rules

La Direttiva in generale fissa gli obiettivi da raggiungere ma non come farlo. Questo compito e' lasciato agli Stati Membri che devono adottare entro il 15 Maggio 2009, legislazione nazionale che recepisca la Direttiva e definisca la via (nazionale) per raggiungere gli obiettivi fissati.

In linea di principio ci potranno dunque essere 27 modi diversi di implementare INSPIRE

A fronte di questa sussidiarieta', la Direttiva pone pero' alcuni vincoli:

- INSPIRE deve essere un'infrastruttura distribuita basata sulle infrastrutture stabilite e rese operative dai singoli Stati Membri.
- Le disposizioni di esecuzione (le Implementing Rules), adottate dalla Commissione devono essere vincolanti per gli Stati Membri per assicurare l'interoperabilita' dell'infrastruttura Europea.



# Quali Implementing Rules? Componenti di INSPIRE

Metadati

Interoperabilita' di dati territoriali e servizi

Servizi di Rete (ricerca, consultazione, download, richiesta)

Resi disponibili attraverso il geoportale Europeo

Condivisione di dati e servizi (policy)

Misure di Coordinamento e Monitoring & Reporting







## Dalla proposta della Commissione alla implementazione della direttiva Comunitaria

Fase preparatoria (2004-2006)

Procedura di codecisione

Inizio della preparazione delle Implementing Rules

 Fase di trasposizione (2007-2009)

La direttiva è entrata in vigore il **15 Maggio 2007**

Il Comitato di INSPIRE ha iniziato le sue attività il **26 Giugno 2007**

Prosegue la preparazione delle Implementing Rules

Inizia la trasposizione nelle leggi nazionali

E' prevista l'adozione delle prime Implementing Rules tramite la procedura di "Comitologia"

Fase di implementazione (2009-2013)

Continua l'adozione delle Implementing Rules

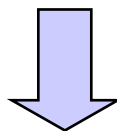
Misure d'implementazione e monitoraggio



## La Roadmap per le Implementing Rules

Per alcune Implementing Rules, la Direttiva richiede scadenze precise  
Alcune scadenze possono essere derivate dalla lettura combinata degli  
Articoli della Direttiva

Per alcune IRs non ci sono scadenze esplicite, e dunque la  
Commissione formula le sue proposte.



**La Roadmap riflette le interazioni tra le  
singole componenti dell'infrastruttura**

Vedasi Programa di Lavoro 2007-09 sul sito  
[www.ec-gis.org/inspire](http://www.ec-gis.org/inspire)



\* = date proposte dalla Commissione

# Estratti dalla Roadmap (adozione IRs)



11 Conferenza ASITA, Torino., 7-11-2007

Milestone date	Article	Description
2007-05-15		<i>Entry into force of INSPIRE Directive</i>
2007-08-15	22§2	<i>Establishment of the INSPIRE Committee</i>
2008-05-15	5§4	Adoption of IR for the creation and updating of metadata
2008-05-15	21(4)	Adoption of IR for monitoring and reporting
2008-05-15*	16	Adoption of IR for discovery and view services
2008-11-15*	16	Adoption of IR for download services
2008-11-15*		Adoption of IR for data exchange
2008-11-15*	16(a)	Adoption of IR for Coordinates Transformation Service
2009-05-15*	17(8)	Adoption of IR governing the access rights of use to spatial data sets and services for Community institutions and bodies
2009-05-15	9(a)	Adoption of IRs for the interoperability and harmonisation of spatial data sets and services for Annex I spatial data themes
2009-05-15	24§1	<i>Provisions of Directive are brought into force in MS</i>
2010-11-15*	16	Adoption of IR for invoke "spatial data service"
2012-05-15	9(b)	Adoption of the IR s for the interoperability and harmonisation of spatial data sets and services for Annex II and III spatial data themes



\* = date proposte dalla Commissione

# Estratti dalla Roadmap (adozione IRs)



11 Conferenza ASITA, Torino,, 7-11-2007

Milestone date	Article	Description
2010-05-15	21§1	Implementation of provisions for monitoring
2010-05-15	6(a)	Metadata available for spatial data corresponding to Annex I and II
2010-05-15*	16	Discovery and view network services operational
2010-05-15	15	The EC establishes and runs a geo-portal and Community level
2010-11-15*	16	Download services operational
2010-11-15*	16(a)	Coordinates Transformation Services operational
2011-05-15	7§3, 9(a)	Newly collected and extensively restructured Annex I spatial data sets available
2012-11-15*	16	Invoke "spatial data service" service operational
2013-05-15	6(b)	Metadata available for spatial data corresponding to Annex III
2014-05-15	7§3, 9(b)	Newly collected and extensively restructured Annex II and III spatial data sets available
2016-05-15	7§3, 9(a)	Other Annex I spatial data sets available
2019-05-15	7§3, 9(b)	Other Annex II and III spatial data sets available



## Come si sviluppano le IRs

INSPIRE ha adottato dall'inizio un approccio aperto e trasparente nel:

- Formulare la direttiva (Esperti degli Stati Membri hanno contribuito fornendo le loro proposte)
- Valutare il probabile impatto (Esperti degli Stati Membri hanno contribuito alla Valutazione di Impatto Estesa)
- Consigliare sui processi (il gruppo di esperti di INSPIRE con i rappresentanti degli stati Membri)
- Mobilitare gli interessati attraverso una registrazione aperta di SDIC e LMO (Spatial Data Interest Communities and Legally Mandated Organisations)
- Fornire il contributo per la stesura delle Implementing Rules grazie a esperti, materiale di riferimento, e progetti
- Commentare le bozze provvisorie



## Cosa sono le Spatial Data Interest Communities (SDIC)

Le SDIC raggruppano le capacità/esperienze umane di **utenti, produttori e trasformatori** delle informazioni territoriali, le competenze tecniche, le risorse finanziarie e politiche. Oggi esistono molte SDIC, organizzate in genere per problematiche regionali, tematiche o settoriali (industry).

### Che ruolo hanno:

- Raccogliere e descrivere le esigenze dell'utente,
- Presentare/sviluppare materiali di riferimento/da consultare
- Assegnare esperti ai drafting teams,
- Partecipare nel proceso di revisione,
- Realizzare progetti pilota
  - Testare/aggiornare/sviluppare le draft Implementing Rules,
- Fare un'analisi costi benefici
  - Valutare i costi delle draft Implementing Rules,
- Contribuire alla conoscenza e consapevolezza che si sta formando e sta crescendo



# Le 25 SDICs Italiane già registrate

ABACO

AMFM\_ITALIA: Nation-wide Italian Community for GI Use and Exploitation

AMRA: regional center of competence environmental risk analysis and monitoring

CCIP: Chamber For Cooperation And Incentive Partners Hip

DBEV: Dipartimento di Botanica ed Ecologia vegetale

EITD-IEST: European Institute for Tecnology Development - Istituto Europeo per lo Sviluppo Tecnologico

ENPRIS: Environmental Private Sector

ESB INSPIRE: ESB Working group on INSPIRE Implementation

EURAC: EURAC Research

GI-CLAN: Geo-Information Community in Coastal LANDscape

INTERO: Italian National earTh & Environment Research cOmmunity

INTESAGIS: Intesa Stato Regioni Enti Locali sui Gis di Interesse Generale

ISPAD: Italy for Sharing Protected Areas' Database

LaMMA: LaMMA - Regione Toscana - CNR IBIMET

MAGGIS: Working Group for the Management of Geotectonic data in GIS projects

NATURE-GIS: Geo-Information in Protected Areas and Nature Conservation

OE: wind energy development

RiskEOS SDIC: GSE RiskEOS for Flood and Fire Risk Information Services

SDISEA: Spatial Data Infrastructure for Strategic Environmental Assessment

SIGMA TER: Servizi Integrati catastali e Geografici per il Monitoraggio Amministrativo del TERritorio

SITAD SP: Sistema Informativo Territoriale e Ambientale Di uso del Sistema Piemonte

TEFORINSP - TElespazioFORINSPIRE

TEST: Centre of Competence for Transportation System in Campania Region, Italy

TLPC (TechnoLangue P International Working Group for the implementation project Consortium)

TUSCIAWEB: TUSCIA on line



## Il ruolo delle Legally Mandated Organisations (LMO)

- Collaborare all'interno delle SDICs, o autonomamente fornendo le specifiche tecniche
- Aiutare identificando i bisogni dell'utente
- Contribuire all'analisi della fattibilità tecnica e operativa della realizzazione delle draft Implementing Rules proposte
- Fornire commenti sulle effetti costi/benefici delle Implementing Rules al livello degli Stati Membri





## Le 6 LMO Italiane gia' registrate

APAT - Italian Agency for Environmental Protection and for Technical Services

Commissario di Governo Bonifiche e tutela delle acque in Campania

Ministero dell'Ambiente e Tutela del Territorio e del Mare

Regione Emilia-Romagna

Regione Piemonte

Regione Toscana

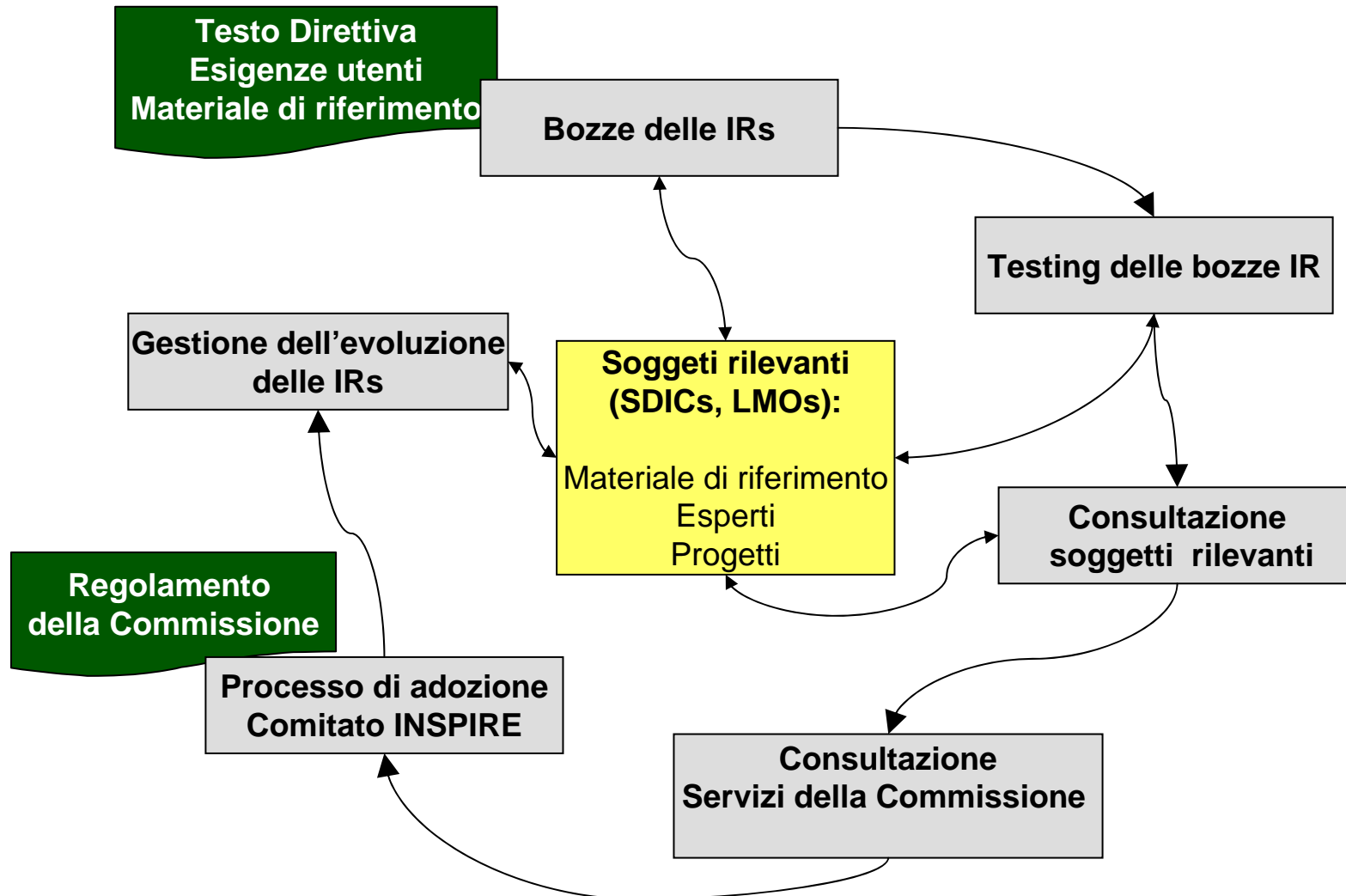


## Il ruolo dei Drafting Teams e della Commissione

- A seguito della Call per Esperti (supportati finanziariamente dai rispettivi SDIC e LMO) la Commissione ha creato gruppi di esperti, uno per ogni gruppo di IRs, sulla base dei C.V. e sentito il parere degli Stati Membri
- Il lavoro dei DTs e' di analizzare e fare una sintesi del materiale di riferimento esistente (standards, prassi di comunita' tematiche, ecc.) e preparare una prima proposta di IRs.
- Dopo un primo ciclo di consultazione, la Commissione prepara la sua proposta sulla base di quella del DT e dei commenti ricevuti
- Questa proposta puo' ritornare nuovamente in un ciclo di consultazione prima di essere sottoposta al Comitato di INSPIRE che rappresenta gli Stati Membri.



# Ciclo di sviluppo dell IRs





## Esempio Metadati

- Call per esperti nel Marzo 2005
- Drafting Teams creati nell' Ottobre 2005
- Bozza IR per Metadati pubblicata il 2 Feb. 2007 sulla base delle esigenze della Direttiva, l'analisi del materiale sottoposto da SDICS e LMOs, gli standards internazionali, e l'esperienza del DT.
- Bozza aperta per commenti da SDIC e LMO per 8 settimane. 1200 commenti ricevuti.
- Il DT ha analizzato ogni commento e fatto le sue raccomandazioni alla Commissione nell'Agosto 2007.
- La Commissione ha preparato la sua proposta sulla base di tutti gli input ricevuti, e l'ha pubblicata il 26 Ottobre per una consultazione pubblica sino al 21 Dicembre.
- La Commission rivedrà' la sua proposta sulla base dei commenti ricevuti e la sottoporra' al Comitato di INSPIRE in modo che la IR sia adottata entro il 15 Maggio 2008 come richiesto dalla Direttiva.



# Interoperabilita' ed armonizzazione dei set di dati territoriali e dei servizi

Le disposizioni di esecuzione che stabiliscono modalità tecniche per l'interoperabilità e, se fattibile, l'armonizzazione dei set di dati territoriali e dei servizi ad essi relativi, seguono un approccio in due fasi:

Lo sviluppo di un quadro di riferimento concettuale e di una metodologia per le specifiche.

*DS-D 2.5 Generic Conceptual Model (GCM),*

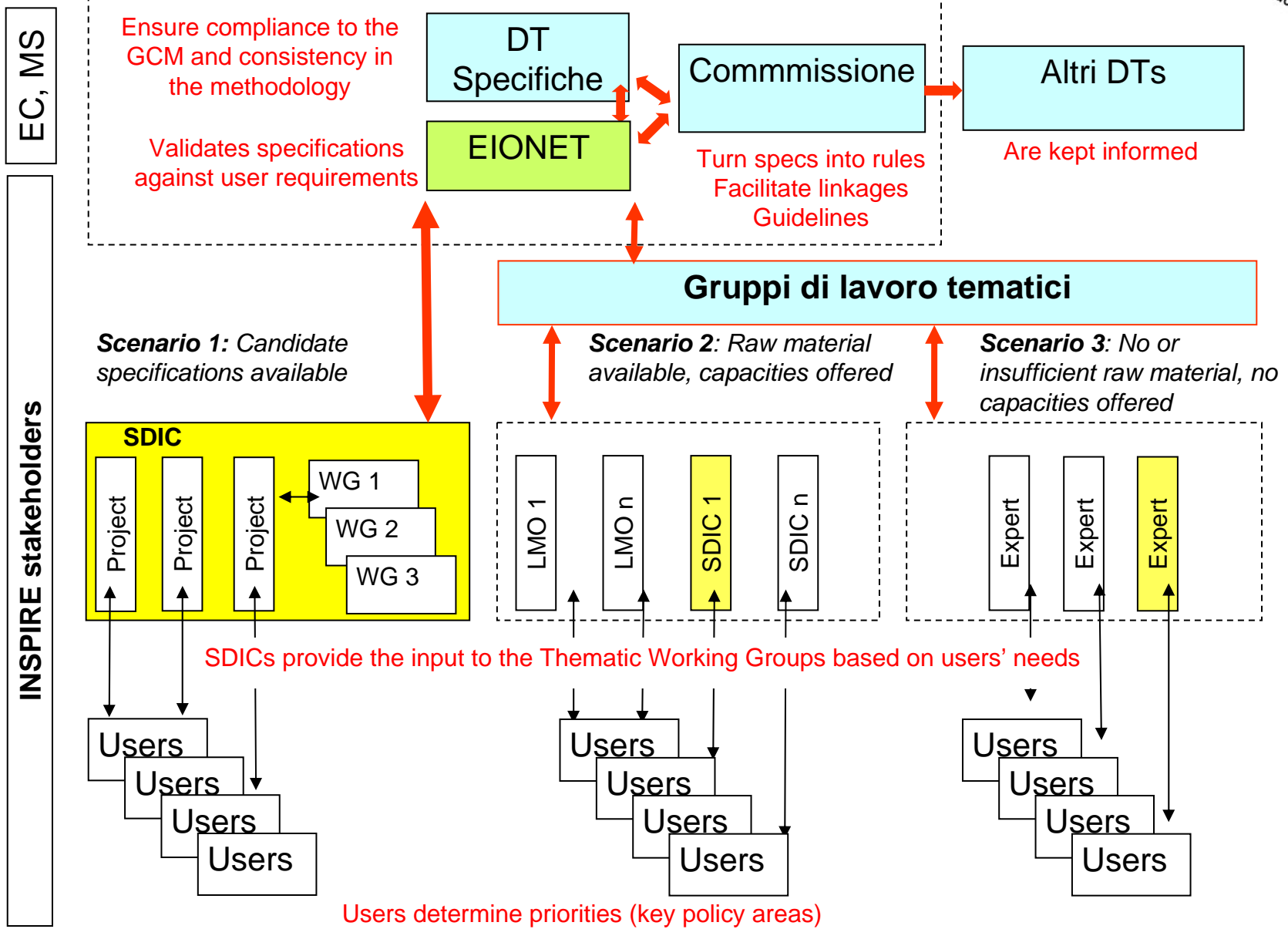
*DS-D 2.6 Methodology for Specification Development.*

Lo sviluppo delle specifiche per i set di dati di ogni gruppo tematico nei 3 Allegati sulla base del modello concettuale e della metodologia comune.



# Specifiche per i dati: 3 scenari possibili

11 Conferenza ASITA, Torino,, 7-11-2007





# Specifiche per i dati: stato dei lavori

11 Conferenza ASITA, Torino,, 7-11-2007



**Il DT Data Specs e' responsabile per lo sviluppo e l'aggiornamento del quadro di riferimento concettuale**

**Le specifiche per ogni tema saranno sviluppate da Gruppi di Lavoro Tematici composti da esperti nel campo GIS/IT**

<b>Componente</b>	<b>Si basa su</b>	<b>Stato dei lavori</b>
Articolazione dei gruppi tematici negli Annessi	INSPIRE position papers Materiale di riferimento sottoposto da SDICs e LMOs	Risoluzione dei commenti in atto. Documento finale pronto Feb 2008
Quadro Generico di Riferimento	ISO 19101, 19103, 19107, 19108, 19109, 19110, 19111, 19112, 19115, 19123, 19126, 19131, 19136, 19139, ISO/IEC 19501, OGC 06-103r3	Risoluzione dei commenti in atto. Documento finale pronto Feb 2008
Metodologia per lo sviluppo di specifiche	Metodologia preparata dal progetto RISE. Materiale di riferimento sottoposto da SDICs e LMOs	In revisione da SDICs e LMOs. Versione finale prevista per l'Aprile 2008
Linee guida per la codifica	ISO 19118, 19136, 19139 INSPIRE Generic Conceptual Model	Revisione da SDICs e LMO in Novembre 2007. Versione finale prevista per Giugno 2008
Specifiche per i dati	ISO 19131. Quadro di riferimento concettuale Materiale di riferimento sottoposto da SDICs e LMOs.	Da iniziare nella prima meta' del 2008. Specifiche pronte nel 2009 per Annex I e 2012 per Annex II



# Attività' nel breve periodo

Start date	End date	Attività'	Principali attori
2007-05	2007-07	Consultazione SDIC/LMO sul General Conceptual Model	Esperti in data modelling
2007-05	2007-07	Consultazione SDIC/LMO sulla bozza di articolazione degli Allegati	Esperti tematici
2007-07	2007-09	Call per specifiche esistenti per ogni tema (Allegati I, II, and III)	Esperti tematici
2007-07	2007-09	Call per la partecipazione di SDICs/LMOs al processo di definizione specifiche	Esperti tematici ed in data modelling
2007-07	2007-10	Consultazione SDIC/LMO sulla bozza di Metodologia per definire le specifiche	Esperti in data modelling
2007-11	2008-01	Indagine esigenze utenti	Utenti; esperti tematici
2007-12	2008-03	Testing della metodologia per le specifiche	SDICs/LMOs, DS DT, CT





# Servizi di Rete

## Argomenti da affrontare:

Architettura

Protocolli tecnici

Gestione dei Diritti

Metadati dei Servizi

Multilingua'

**Servizi di ricerca e consultazione**

**Servizi per lo scaricamento dei dati (Download)**

**Servizi di conversione**

**Servizi di richiesta di altri servizi su dati territoriali**



# Servizi di Rete: stato dei lavori

11 Conferenza ASITA, Torino., 7-11-2007



**Un'architettura per INSPIRE e' proposta per integrare i servizi di INSPIRE, e-commerce, e gestione dei diritti (Digital Rights Management),**

**I servizi INSPIRE saranno servizi Web (W3C) con protocollo SOAP per lo scambio di messaggi e linguaggio WSDL per descrivere i servizi**

INSPIRE Services	Basati su:	Stato dei lavori
Servizi di Ricerca	OGC Catalogue service, con ISO Application Profile : OGC CS-W 2.0 ISO AP	Bozza per consultazione da SDIC / LMO quasi pronta
Servizi di Consultazione (view services)	Web Map Service : ISO 19128 WMS 1.3	=> Bozza finale: Gen/Feb 2008
Servizi di Download	- OGC Web Feature Service (ISO 19142), - OGC Web Coverage Service, - HTTP File download	Bozza per consultazione da SDIC / LMO Gen 2008 => Bozza finale: Giu 2008
Servizi di Conversione	Functions of a Web Processing Service (OGC WPS): - Coordinate transformation services	Bozza per consultazione da SDIC / LMO Gen 2008 => Bozza finale: Giu 2008
	- Schema transformation services	Prima bozza nel 2008
Servizi di Richiesta (Invoke services)	- Chaining services : BPEL (Business Process Execution Language di OASIS)	Prima bozza nel 2008



# Condivisione di dati e servizi

**IR che governino l'accesso e i diritti d'utilizzo dei set di dati territoriali ed i servizi ad essi relativi per le istituzioni ed organismi della Comunità'.**

## **Altri obiettivi**

Linee guida e raccomandazioni di accompagnamento alle IRs

Raccomandazioni per la condivisione di dati e servizi al di là' dei confini nazionali.



# Condivisione di dati e servizi: stato dei lavori

Lavoro su Glossario, buona prassi per la condivisione di dati e servizi, e questioni legali

Prima bozza di Implementing Rule prevista per commenti dalla Commissione in Nov 2007

Deliverable	Description	Milestone
D 4.9a	Prima bozza di IR (interna al DT e Commissione)	11-2007
D 4.10	Raccomandazioni di accompagnamento alla bozza	02-2008
D 4.9b	Bozza di IR	05-2008
	Inizio della consultazione con SDIC e LMO	07-2008
D 4.9c	Bozza rivista	10-2008



# Monitoring

Gli Stati membri controllano la realizzazione e l'utilizzo delle proprie infrastrutture per dati territoriali. Essi mettono i risultati di tale controllo a disposizione della Commissione e del pubblico in via permanente.

## Stato dei lavori

Sviluppo della metodologia

Elaborati indicatori

Revisione interna della lista di indicatori proposti (D5.2)

Feedback dagli altri DTs e la Commissione (100 commenti)

Test di fattibilità con quattro Stati Membri

(ES, DE, IT, NL) – Risultati in Ottobre 2007



## Prossimi passi previsti

Novembre 2007

Risoluzione dei commenti ricevuti => nuova versione delle IR

Novembre-Dicembre 2007

SDIC/LMO review

Gennaio-Febbraio 2008:

Risoluzione dei commenti ricevuti => proposta alla Commissione

Marzo-Aprile 2008:

Finalizzare le IR per adozione (si spera entro Maggio)

Giugno 2008:

Linne guida per Monitoring e Reporting (con esempi, spiegazioni ecc.)



# Il Geoportale Europeo di INSPIRE

Richiesto dalla Direttiva  
 Sviluppato e gestito dalla Commissione  
 Intende essere una piattaforma operativa per soddisfare le esigenze della Direttiva e delle IRs.  
 Consente di accedere ai servizi INSPIRE operati dagli Stati Membri.  
 Lo sviluppo del geoportale dipende da quello delle IRs.

<http://geoportal.jrc.it/geoportal/>

The screenshot shows the INSPIRE Geoportal website. At the top, there is a navigation bar with links for 'home', 'info tours', 'themes', 'catalogues', and 'maps'. The main content area is divided into several sections:

- quick links**: A sidebar on the left containing 'Internal Links' (Metadata Catalogues, Do your own map, Frequently asked questions) and 'External Links' (INSPIRE, European Commission GI & GIS Webportal, Geographic Information in support of Environmental Policy, Europa, GEOSS Clearinghouse).
- INSPIRE Community Geoportal**: A central section with a 'Welcome' message and a 'Map of the Month' featuring 'VHR satellite imagery'.
- Portal Entries**: A section with 'Information tours' and 'Themes'.
- News**: A section listing recent news items, including '2007-03-05 Geo-Application Award 2007' and '2007-07-16 [Fiesole, Italy] Vespucci summer School 2007: Week 2. Spatial Data Infrastructures: Research and Practice'.
- EVENTS**: A section listing upcoming events, including '2007-07-04 [Porto, Portugal] 13th EC GI & GIS Workshop' and '2007-06-11 [Fiesole, Italy] Vespucci Summer School 2007: Week 1. Geospatial Ontology'.
- Catalogues**: A section for searching, discovering, and accessing geographic information.
- Online Maps**: A section for searching, viewing, editing online maps, and creating personalized maps.



# Stato dei lavori e sviluppi previsti

Allineamento del metadata editor, e criteri di ricerca con la bozza di IR per servizi di ricerca (2007-2009)

Servizi di consultazione IR  
(2007-2010)

Servizi Multi-lingua (2007-2010)

Supporto ai DTs con dati di fattibilità (continuo)  
feature catalogues, glossario, ecc.

Servizi di Download incluso accesso sicuro (2009-2011)

Sviluppo ed aggiornamento Registri (continuo)





# La Direttiva INSPIRE: Strutture di governo

## La Commissione (Articolo 22)

E' assistita da un comitato -> Procedura di Comitologia

Coordina INSPIRE a livello comunitario, assistita dalle organizzazioni coinvolte ed in particolare, dall'Agencia Ambientale Europea

## Gli Stati Membri

Sono membri della Commissione (Articolo 22)

Punti di contatto con la Commissione supportati da una struttura di coordinamento, tenendo conto della ripartizione delle competenze e delle responsabilità all'interno dello Stato Membro. (Articolo 19)

## Altri soggetti

Organismi europei di normazione (Articolo 20)

Rappresentanti degli Stati Membri a livello nazionale, regionale e locale così come altre persone fisiche o giuridiche, compresi gli utilizzatori, i produttori, i fornitori di servizi a valore aggiunto o qualsiasi organismo di coordinamento (Article 7)

## Il parlamento Europeo e il Consiglio



# **Decisione del Consiglio 1999/468/EC del 28 Giugno 1999 Emendato dalla Decisione 2006/512/EC Articolo 5 e 5a**

## **Procedura di Regolamentazione**

La Commissione è assistita da un Comitato di regolamentazione composto dai rappresentanti degli Stati membri e presieduta dal rappresentante della Commissione

## **Procedura di Regolamentazione con scrutinio (5a)**

La Commissione è assistita da un Comitato di regolamentazione con potere di scrutinio composto da rappresentanti degli Stati Membri e presieduta dal rappresentante della Commissione

## **Il Comitato di INSPIRE ha questo duplice ruolo**



## Procedura senza scrutinio

### INSPIRE Implementing Rules

- Metadati
- Monitoring e Reporting

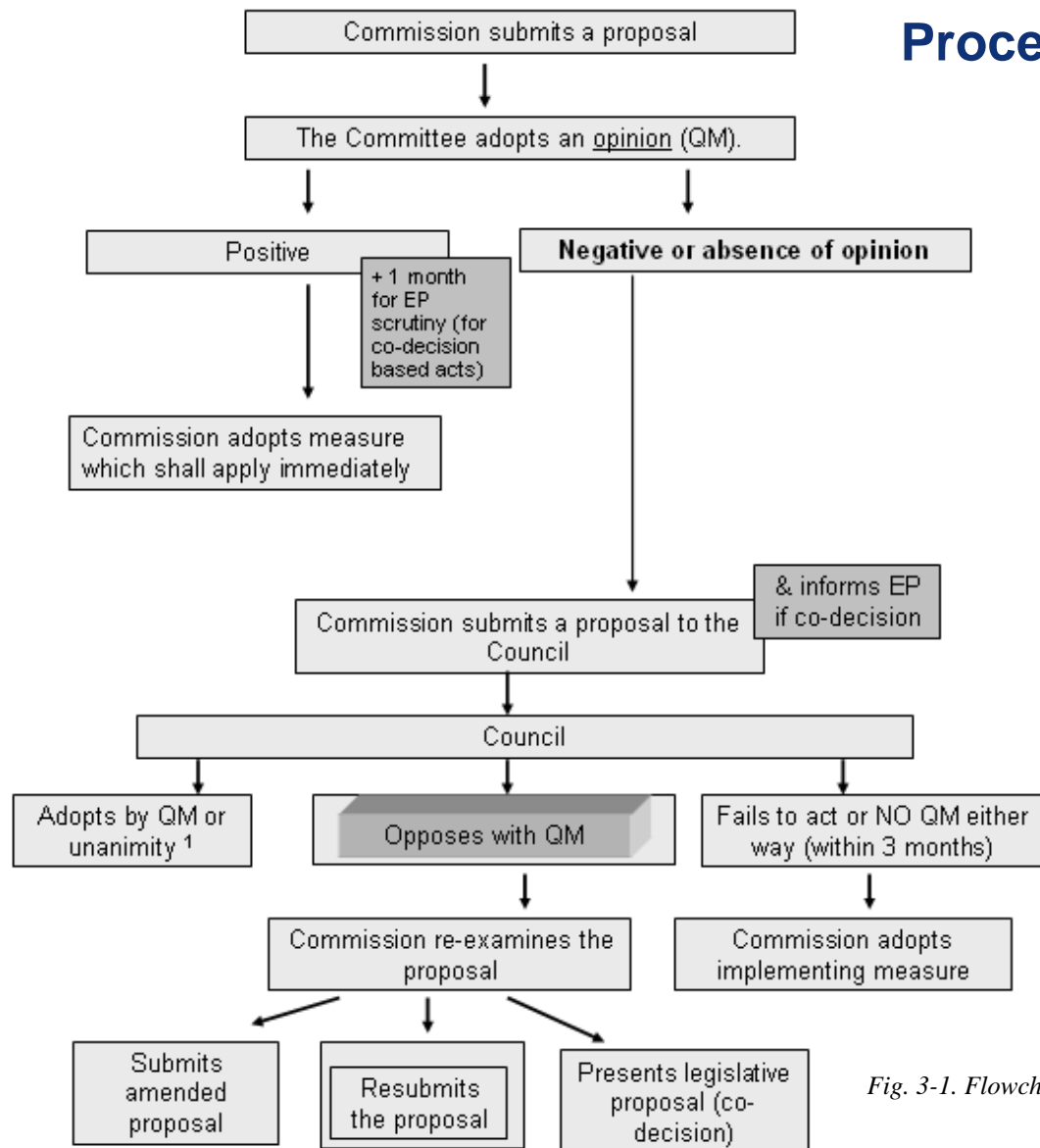


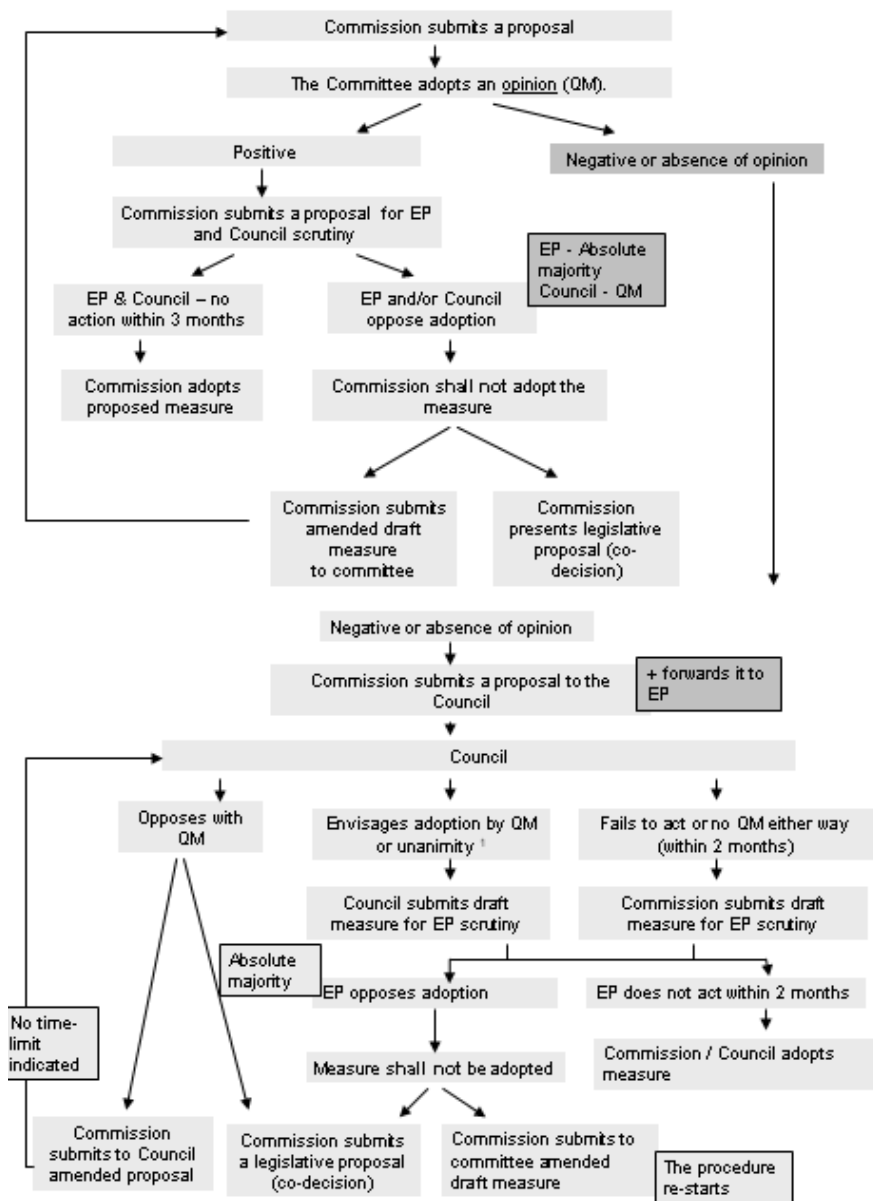
Fig. 3-1. Flowchart of the regulatory process without scrutiny (art. 5).



## Procedura con scrutinio

### INSPIRE Implementing Rules

- Servizi di Rete
- Interoperabilita' di dati e servizi
- Condizioni armonizzate per la condivisione di dati e servizi con le istituzioni e gli organismi della Comunita'



Flowchart of the regulatory procedure with scrutiny



## Il Comitato vota a maggioranza qualificata

### Numero di voti per paese

Germany, France, Italy and the United Kingdom	29
Spain and Poland	27
Romania	14
Netherlands	13
Belgium, Czech Republic, Greece, Hungary and Portugal	12
Austria, Bulgaria and Sweden	10
Denmark, Ireland, Lithuania, Slovakia and Finland	7
Estonia, Cyprus, Latvia, Luxembourg and Slovenia	4
Malta	3
<b>Totale:</b>	<b>345</b>

- **E' richiesto un minimo di 255 votes su 345 (73.9 %)**
- **La maggioranza degli stati membri deve approvare**
- **Uno stato membro puo chiedere verifica che i paesi a favore rappresentino almeno il 62% della popolazione dell'Unione Europea.**



# Conclusioni

Top-down: INSPIRE è una Direttiva quadro con implementing rules da adottare nei prossimi anni

Bottom-up: Il coinvolgimento delle figure chiave interessate attraverso le “Spatial Data Interest Community” è fondamentale per lo sviluppo, e l’implementazione di INSPIRE

Pilots e progetti sono essenziali per definire e convalidare le implementing rules

L’Italia gioca un ruolo molto importante attraverso la partecipazione di esperti nei DTs, gli SDIC e LMO italiane, progetti pilota come RELIT, e partecipazione e proposte di eContent+ che contribuiscono alle specifiche dei dati.

Il continuo contributo dell’intera comunità di interesse territoriale Italiana è fondamentale a tutti i livelli (nazionale, regionale, provinciale, e comunale) insieme al contributo della comunità tecnico-scientifica.

INSPIRE offre un’importante opportunità per una migliore gestione del territorio e dell’ambiente se la si sa cogliere.



**Grazie per la cortese attenzione !**



**.....maggiori informazioni saranno disponibili alla  
Seconda Conferenza INSPIRE,  
Copenhagen, 24-27 June 2008.**