

Plan4all

www.plan4all.eu

*European Network of Best
Practices for Interoperability
of Spatial Planning Information*



Co-funded by the
Community programme
eContentplus



UNIVERSITY
OF WEST BOHEMIA

Plan4All Networking Architecture

**Infrastruttura tecnologica e servizi di rete per l'interoperabilità e la
condivisione dei dati della pianificazione territoriale**

Workshop nazionale italiano di Plan4all

Roma, 6 ottobre 2010

Giuseppe De Marco

Plan4All Networking Architecture

WP 5

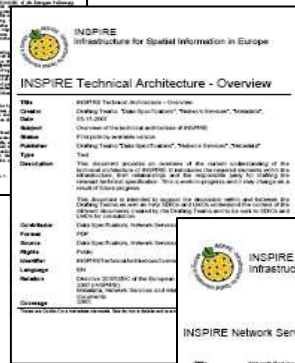
Progettazione dell'infrastruttura di rete
basata sulle raccomandazioni INSPIRE

Plan4All Networking Architecture

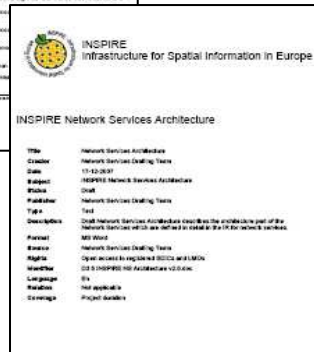
La definizione dell'infrastruttura di rete per Plan4All risponde alle indicazioni introdotte finora dai documenti pubblicati dai vari **Drafting Team (DT)** di INSPIRE in particolare fa riferimento alle indicazioni presenti nelle seguenti linee guida:



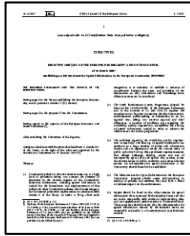
INSPIRE Directive



INSPIRE Technical Architecture Overview



INSPIRE Network Services Architecture



INSPIRE Directive

(Direttiva Europea 2007/02/EC)

La Direttiva INSPIRE stabilisce **norme generali** per l'istituzione di un'infrastruttura per l'informazione territoriale europea.

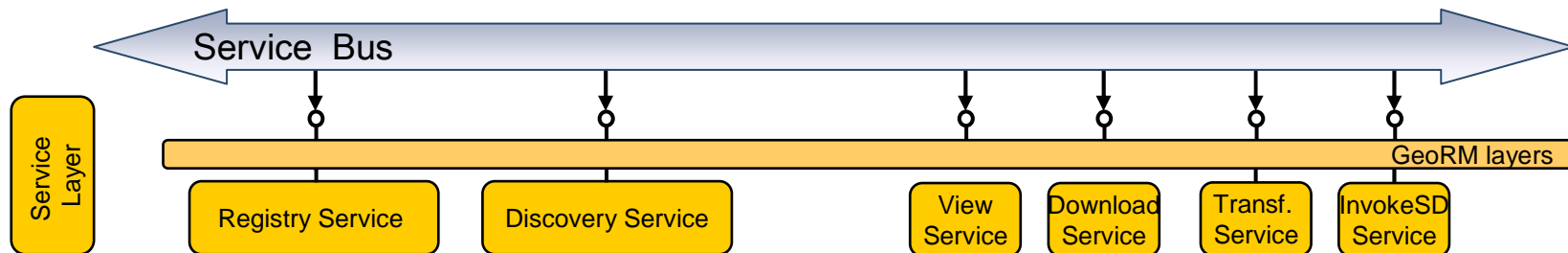
L'infrastruttura per l'informazione territoriale è definita come l'insieme di:

1. Metadati
2. Set di Dati territoriali
3. **Servizi e tecnologie di rete**
4. Accordi sulla condivisione dei dati
5. Misure di coordinamento e monitoraggio



INSPIRE Network Services Architecture

Il documento integra il documento **INSPIRE Technical Architecture** identificando e definendo gli aspetti tecnici e i requisiti funzionali e non-funzionali (vincoli sui servizi offerti) a supporto dei **servizi di rete**:



Upload services

Discovery services

Data view services

Download services

Transformation services

“Invoke spatial data service” services

I servizi di Rete

La direttiva identifica i servizi di rete indispensabili per condividere i dati territoriali e necessari per ricercare, convertire, consultare e scaricare i dati territoriali.

servizi di ricerca: consentono di cercare i set di dati territoriali e i servizi ad essi relativi in base al contenuto dei Metadati corrispondenti;

servizi di consultazione: consentono di eseguire almeno le seguenti operazioni

- visualizzazione

- navigazione

- variazione della scala di visualizzazione

- variazione della porzione di territorio inquadrata

- sovrapposizione dei set di dati territoriali consultabili

servizi per il download: permettono di scaricare copie di set di dati o una parte di essi e accedervi direttamente;

servizi di conversione: consentono di trasformare i set di dati territoriali (interoperabilità);

servizi che consentano di richiamare servizi sui dati territoriali.

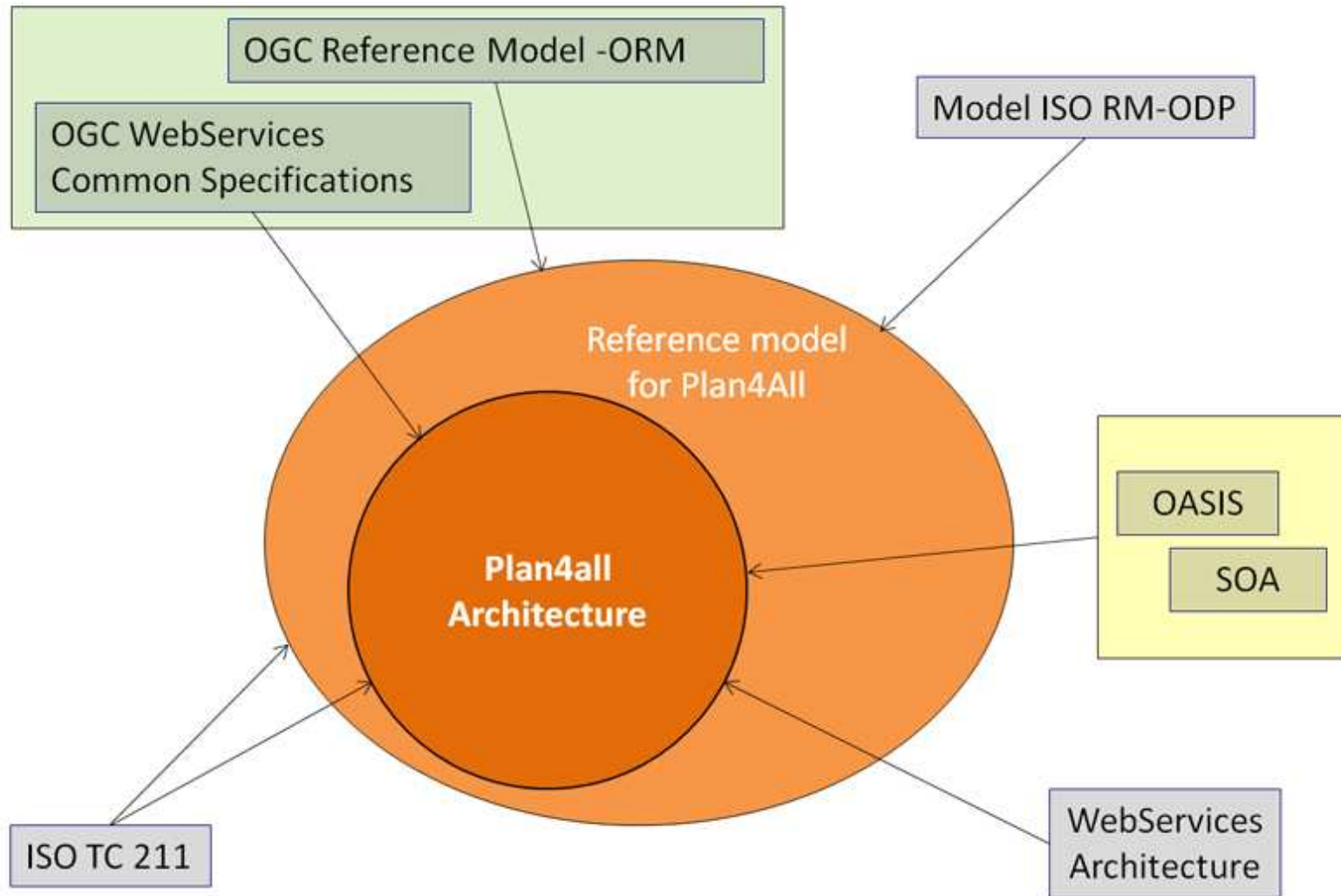
Reference Model for Plan4All

Le disposizioni INSPIRE allo stato attuale non sono ancora completamente formalizzate e standardizzate.

Plan4All ha adottato un approccio metodologico flessibile e scalabile tale da consentire l'integrazione con lo sviluppo delle linee guida.

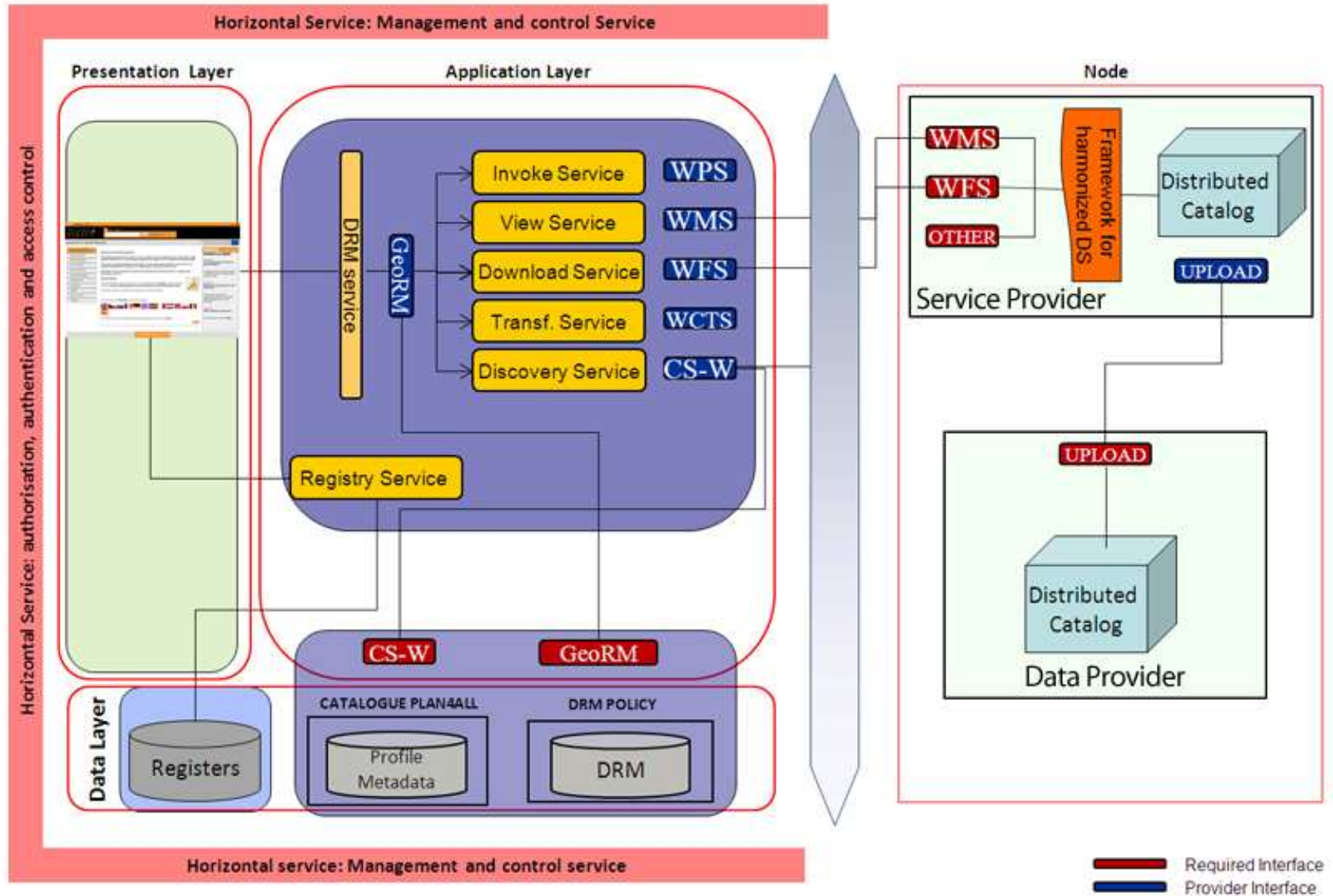
- La descrizione del sistema Plan4All si basa sulla metodologia *Reference Model of Open Distributed Processing* (RM-OPD) che descrive il sistema attraverso 5 viewpoint/prospettive diverse.
- I servizi e le relative interfacce, in accordo con le IRs di INSPIRE, sono conformi alle specifiche OGC (Open Gis Consortium) e alle architetture Web Services.
- Il paradigma architetturale adottato è il Service Oriented Architecture (SOA)

Reference Model for Plan4All



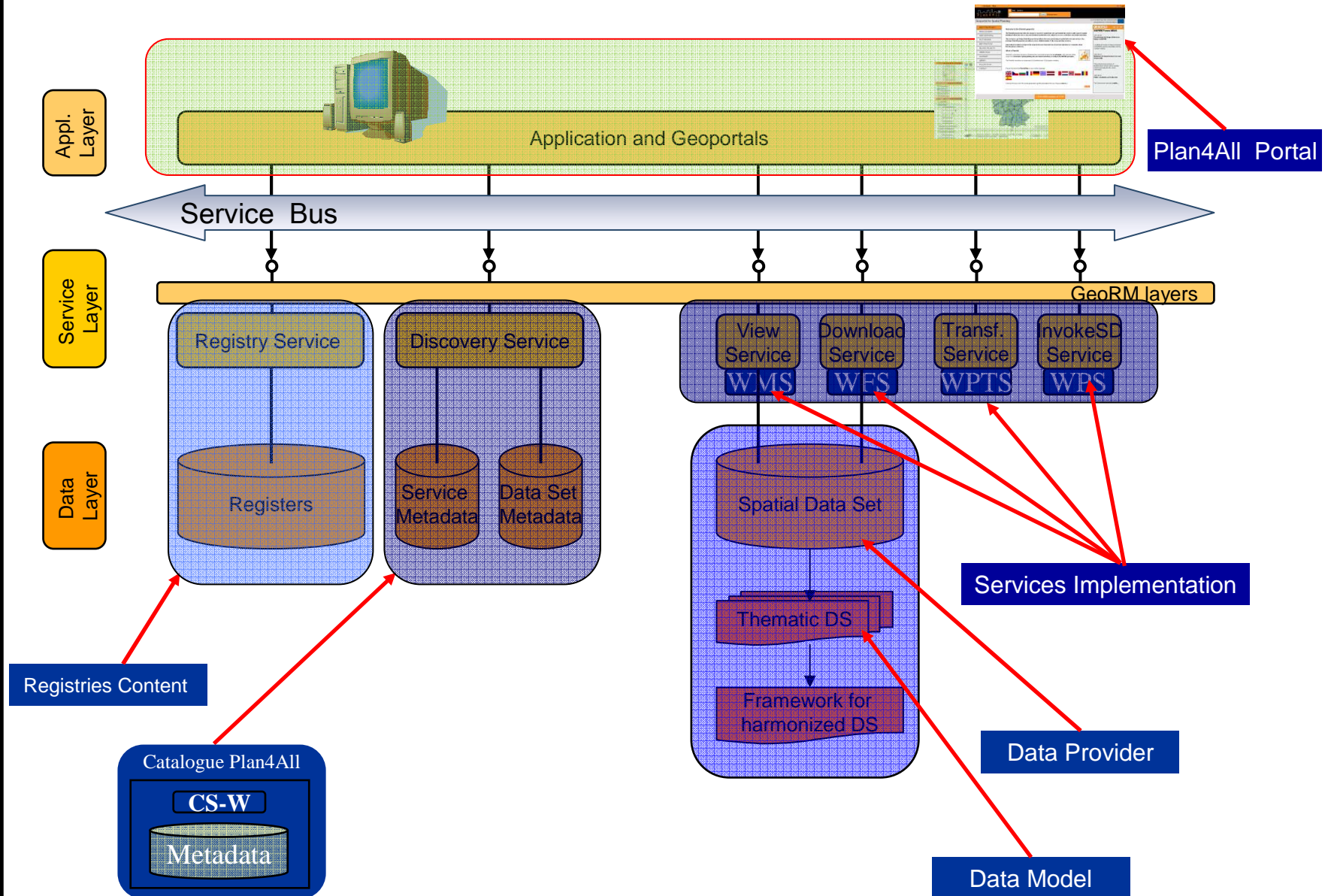
Plan4all

Plan4All Technical Architecture



Plan4all

Architecture Plan4All comparison with INSPIRE technical architecture



Il GeoPortale di Plan4All

Il Geoportale di Plan4All si configura come il portale europeo per i dati di pianificazione territoriale.

Ha il compito di riunire i dati, definiti secondo le specifiche di progetto, e renderli ricercabili, visualizzabili e scaricabili attraverso un 'unico punto' di accesso.

Al fine della visualizzazione i dati territoriali i Content Provider devono realizzare ed esporre i servizi, implementati secondo gli standard OGC (WMS,WFS.).

Il GeoPortale di Plan4All

Home Catalogue Map
Login

All Data Services

[Advanced search](#)

Geoportal for Spatial Planning
co-funded by the community programme eContentplus

- ▶ ABOUT THE PROJECT
- NEWS & EVENTS
- HSRS GEOPORTAL
- ▶ PILOT REGIONS
- ▶ BEST PRACTICES
- ▶ URBAN ATLAS
- GLOSSARY
- LIBRARY
- FOLLOW US ON ...
- RELATED PROJECTS
- CONTACT

Welcome to the Plan4all geoportal

The Plan4all geoportal provides the means to search for spatial data sets and spatial data services with regard to spatial planning. It allows the user to view and download spatial data sets (subject to access restrictions) and related metadata.

This version is a prototype Plan4all geoportal and allows discovery and viewing of spatial data sets and services. The prototype Plan4all geoportal currently accesses a limited number of discovery and view services.

Any feedback to help us to improve the geoportal is more than welcome. If you have questions or comments about the site, please [contact us](#).

What is Plan4all

Plan4all is a European project co-funded by the Community programme eContentplus. The main aim of the project is to **harmonise spatial planning data and related metadata according to the INSPIRE principles**.

The Plan4all consortium is composed of 24 partners from 15 European countries.

Please find below the **Plan4all flyer** in your mother language.

Can't you find your one? We would appreciate to get the translation from you. Please [contact us](#).

Stay informed

Do you want to stay informed about the progress in the project. Subscribe [here](#) to receive our Plan4all Newsletter.

[RSS](#)

1
2
3
4
5
◀◀ || ▶▶

INSPIRE NEWS

2010-08-13
Invitation to Tender for the development of the technical components of the INSPIRE Geo-portal at European Union level

The JRC has recently published an "Invitation to Tender" for the "development of the technical...

2010-07-30
INSPIRE Forum Newsletter launched

A new INSPIRE Forum Newsletter was launched today. The newsletter will feature highlights from the...

2010-07-29
Translations of draft regulation on download services and transformation services


The translations of the Draft COMMISSION REGULATION amending Regulation (EC) No 976/2009 as regards download...

© 2010 HSRS member of CCSS


Il GeoPortale di Plan4All

Plan4all

Home Catalogue Map Login

 All Data Services

[Advanced search](#)

Geoportal for Spatial Planning co-funded by the community programme eContentplus 

[Home](#) [Plan4all \(69\)](#) [LV ZPR \(6\)](#) [CZ Cenia \(72\)](#) [IT Treviso \(2\)](#) [FR Geocatalogue \(0\)](#) [ES IDENA \(0\)](#)

- Spatial planning documentation of Moravské Budějovice region**
Spatial planning documentation of Moravské Budějovice region ...
- ÚAP Olomouc - 000 - základní funkční plochy**
000 - základní funkční plochy Vytvořeno ...
- Service de visualisation cartographique (WMS) de BD RHF - Référentiel Hydrogéologique Français**
La BD RHF a pour objectif de disposer d'une identification unique et d'un système de repérage spatial des eaux souterraines en France. Elle contient des entités hydrogéologiques qui sont soit un domaine hydrogéologique, soit un système aquifère. Un domaine ...
- Service de visualisation cartographique (WMS) des données Cartorisque**
Cartorisque est la publication sur internet de l'ensemble des cartes des risques naturels et technologiques majeurs. Les informations publiées proviennent des services déconcentrés de l'Etat, sous l'autorité des préfets concernés. Celles destinées à la pris ...
- Service de visualisation cartographique (WFS) de Plan de Prévention du Risque Inondation de la vallée de Blavet amont**
PPRI de la vallée de Blavet amont_ couches zonage réglementaire_ 1:25000 ...
- Service de visualisation cartographique (WFS) de Atlas des zones inondables Provence Alpes Côte d'Azur**
AZI PACA_ travertins, glacia-cones, limites d'études, zones inondables, axes découlement_ 1: 25000 ...
- Service de visualisation cartographique (WFS) de Plan de prévention des risques naturels dans le département de la Moselle**
PPR multirisque de la Moselle_ aléas et PPR (inondations, mouvements de terrain, multirisques)_ 1:10000 et 1:5000 ...
- Service de visualisation cartographique (WMS) de Plan de prévention des risques mouvement de terrain de Seine et Marne**
PPRMT de Seine et Marne_ Cartographie des aléas et du zonage réglementaire_ 1:10000 et 1:25000 ...
- Service de visualisation cartographique (WFS) de Plan de Prévention du Risque Inondation de Paris**
PPRI de Paris_ PPRI détaillé_ 1:5000 ...
- Service de visualisation cartographique (WFS) de Plan de prévention des risques mouvement de terrain de Seine et Marne**
PPRMT de Seine et Marne_ Cartographie des aléas et du zonage réglementaire_ 1:10000 et 1:25000 ...
- Service de visualisation cartographique (WMS) des sentiers du Littoral**
Cette couche offre une vision d'ensemble des sentiers du Littoral en distinguant : - les tronçons déjà ouverts au public sur terrains privés (Servitude de Passage Piétons le long du Littoral - SPPL) - les tronçons ouverts au public sur le Domaine Public Ma ...
- Service de visualisation cartographique (WFS) de CORINE Land Cover 2000**
Inventaire biophysique de l'occupation des sols en 2000 en 44 postes. ...
- Service de visualisation cartographique (WMS) de CORINE Land Cover 2000**
Inventaire biophysique de l'occupation des sols en 2000 en 44 postes. ...
- Územně plánovací dokumentace ORP Moravské Budějovice**
Územně plánovací dokumentace ORP Moravské Budějovice ...
- UAP Telc - WMS**
UAP Telc - WMS ...

Page 1 of 3 1 - 25 / 69

Il GeoPortale di Plan4All

Plan4all

The screenshot displays the Plan4All GeoPortal interface. At the top, there is a navigation bar with links for Home, Catalogue, and Map, and a Login button. Below this is the Plan4All logo and a search bar with buttons for 'In map' and 'In Catalogue'. The main header reads 'Geoportal for Spatial Planning' and includes the text 'co-funded by the community programme eContentplus' with the European Union flag. The interface features a map of Europe and surrounding regions, with various cities and countries labeled. A scale bar indicates 500 km and 200 miles. The map is overlaid with a pink boundary. The right side of the interface shows a 'Layers' panel with 'Base Layer' and 'OpenStreetMap' selected. The bottom right corner displays the coordinates 9050691.62507, 1280417.83824 and buttons for 'Show legend' and 'Reset project'.

Conclusioni

Interoperabilità

tecnologica: Interfacce di comunicazione basate su standard comuni (OGC)

semantica: realizzazione di WebServices su un condiviso Modello Dati (W3C – Semantic Web).

Punto di accesso nazionale: ‘nodo’ nazionale per Plan4All.



Plan 4 all



ISOCARP

Nasursa
NAVARRA DE SUELO RESIDENCIAL, S.A.



RÉPUBLIQUE FRANÇAISE



PROVINCIA
DI ROMA



NORTH-WEST
REGIONAL DEVELOPMENT
AGENCY



Ministère
de l'Écologie, de l'Énergie,
du Développement durable
et de l'Aménagement
du territoire



Geoinformation
Vermessung

MAC



CEIT
CENTRAL EUROPEAN
INSTITUTE OF TECHNOLOGY

CEIT ALANOVA
Institute of Urbanism,
Transport, Environment
and Information Society

GEORAMA
NON GOVERNMENTAL - NON PROFIT - ORGANIZATION
ΜΗ ΚΥΒΕΡΝΗΤΙΚΟΣ - ΜΗ ΚΕΡΔΟΣΚΟΠΙΚΟΣ ΟΡΓΑΝΙΣΜΟΣ



Ayuntamiento
de Gijón



REGIONE
LAZIO

Direzione Regionale
Territorio e Urbanistica



Hyperborea



ROMA
TRE
UNIVERSITÀ DEGLI STUDI



UNIVERSITY
OF WEST BOHEMIA

HS-RS



Asplan Viak Internet
www.avinet.no



TEHNOLOĀIJU ATTĪSTĪBAS FONDS

