

W  
W  
W  
.  
B  
R  
I  
S  
E  
I  
D  
E  
.  
E  
U

BRISEIDE

# Il progetto BRISEIDE: la dimensione tempo

Laura Berardi (Sapienza Università di Roma)

Roma, 14 Marzo 2012



BRISEIDE is supported by the CIP / ICT Policy Support Programme of the European Commission.




W  
W  
W  
.  
B  
R  
I  
S  
E  
I  
D  
E  
.  
E  
U

BRISEIDE

## Agenda

- Argomenti trattati:
  1. Overview progetto BRIDEIDE
  2. Perché BRISEIDE oggi
  3. I risultati di BRISEIDE: gestione della dimensione tempo
  4. Soluzione nel progetto BRISEIDE

BRISEIDE is supported by the CIP / ICT Policy Support Programme of the European Commission.



↑ BRISEIDE in pillole

BRISEIDE

WWW.BRISEIDE.EU

- Informazioni generali:
  - Titolo: ***BRIdging Services, Information and Data for Europe***
  - Programma: *progetto Pilot B, Programma di sostegno alle politiche delle ICT (ICT PSP)*
  - Durata: *30 mesi*
  - Consorzio: *15 partner europei (URS, ISPRA)*
  - Costo progetto: € 3.810.891,00
  - Finanziamento EU: € 1.905.444,00
  - Website: [www.briseide.eu](http://www.briseide.eu)

BRISEIDE is supported by the CIP / ICT Policy Support Programme of the European Commission.




↑ BRISEIDE in pillole

BRISEIDE

WWW.BRISEIDE.EU

- Obiettivi:
  - Supporto alla previsione dei rischi e gestione delle emergenze ambientali attraverso evoluti servizi web o software desktop
  - Analisi dati in tempo reale o quasi-reale
  - 9 studi pilota (incendi, inondazioni, terremoti, frane, ...)

BRISEIDE is supported by the CIP / ICT Policy Support Programme of the European Commission.



W W W . B R I S E I D E . E U

## BRISEIDE verso INSPIRE

BRISEIDE

- Criticità risolte:
  - Interoperabilità dei dati provenienti da diversi paesi (formato, attributi, lingua, CRS, ...)
  - Servizi web OGC condivisi non evoluti (WMS) o non standard
  - **Gestione della dimensione tempo nei metadati**
  - **Gestione dati in tempo reale nel BRISEIDE web-portal e nel gis desktop**

BRISEIDE is supported by the CIP / ICT Policy Support Programme of the European Commission.


W W W . B R I S E I D E . E U

## Dimensione tempo – INSPIRE

BRISEIDE

- Metadati temporali
  - Data di creazione
  - Data di pubblicazione
  - Data dell'ultima revisione
  - Estensione temporale della risorsa (non dell'evento corrispondente)

BRISEIDE is supported by the CIP / ICT Policy Support Programme of the European Commission.


Dimensione tempo – precedenti studi 

WWW.BRISEIDE.EU


- Raccomandazioni sull'uso dei metadati temporali (M. Dekkers, M. Craglia - 2008):
  1. L'estensione temporale dovrebbe riferirsi all'oggetto della risorsa e non alla risorsa stessa
  2. I fornitori dei dati dovrebbero usare lo standard ISO 8601 per le singole date e ISO 19801 per gli intervalli di tempo
  3. **Dovranno essere sviluppati servizi in grado di preservare la granularità e la precisione delle informazioni temporali associate ai dati**


BRISEIDE is supported by the CIP / ICT Policy Support Programme of the European Commission.




Dimensione tempo – altri progetti EU 

WWW.BRISEIDE.EU






• Same as INSPIRE




EURADIN  
European Address  
Infrastructure

• Same as INSPIRE




- *TimeInterval, for the temporal frequency of an event*
- *eventExtent, describes the length of an event*
- *extent, temporal extent of the resource*



- *Temporal ban*
- *Maintenance And UpdateFrequency*

BRISEIDE is supported by the CIP / ICT Policy Support Programme of the European Commission.



## Dimensione tempo – BRISEIDE

W  
W  
W  
B  
R  
I  
S  
E  
I  
D  
E  
E  
U

- Data di creazione
- Data di pubblicazione
- Data dell'ultima revisione
- Estensione temporale della risorsa
- **Granularità**
- **Frequenza di aggiornamento**

BRISEIDE is supported by the CIP / ICT Policy Support Programme of the European Commission.

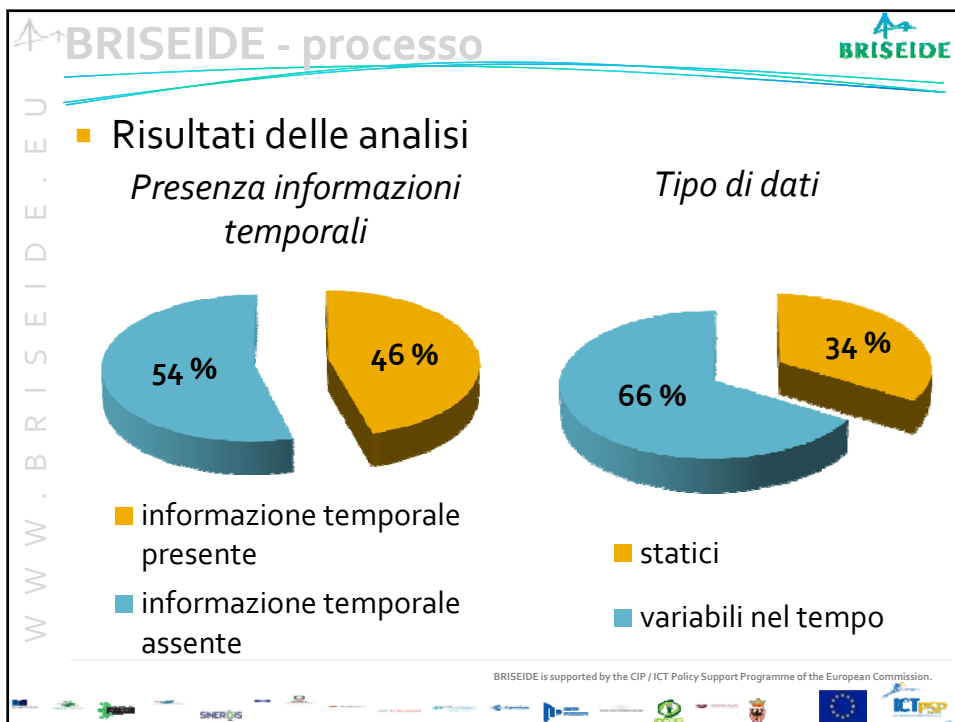
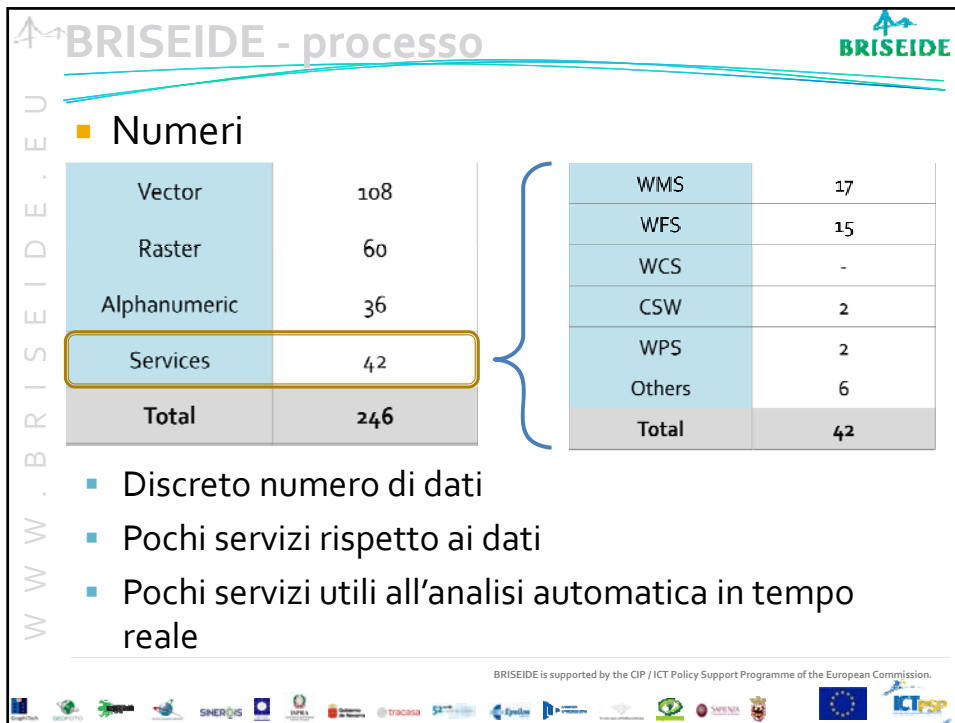
## BRISEIDE - processo

W  
W  
W  
B  
R  
I  
S  
E  
I  
D  
E  
E  
U

- **Analisi data and services provider**

	A	B	C	D
1		VD 1	VD 2	
2	<b>Dataset</b>	ITHACA	IFFI	CORINE Land Cover
3	<b>Description</b>	Capable faults in Italy	Italian Landslide Inventory	A land cover database of Europe
4	<b>Format</b>	shp	ArcSDE	shp
5	<b>Storage</b>	DB	DB	DB
6	<b>Protocol Access</b>	WMS	WFS	WFS
7	<b>Data URL</b>	<a href="http://sg1.isprambiente.it/ArcGIS/">http://sg1.isprambiente.it/ArcGIS/</a>	Available from September 2010	<a href="http://wms.pcn.minambiente.it/">http://wms.pcn.minambiente.it/</a>
8	<b>Use</b>	Public	Public	Public
9				
10	<b>CRS</b>	EPSG 4326	EPSG:32632	EPSG:32632
11	<b>Scale</b>	1:25.000	1:25000	1:100000
12	<b>Attributes</b>	kinematics(string)	type of movement, state of activity (INIT)	Industrial or commercial units (cod 121); Road and railway network (cod 122) - INIT
13	<b>Temporal Properties</b>			Time series
14	<b>Language</b>	italian	italian	italian
15	<b>Metadata</b>	IES	Yes	Yes
16	<b>Metadata Standard</b>	ISO19139	ISO TC211 19139	ISO 19115
17	<b>Metadata URL</b>	<a href="http://sg1.isprambiente.it/ArcGIS/">http://sg1.isprambiente.it/ArcGIS/</a>	<a href="http://sg1.isprambiente.it/geoportal/rest/document?id=%7B5B4FB7A7-6FD3-40F0-A6B0-9B3E22567269%7D">http://sg1.isprambiente.it/geoportal/rest/document?id=%7B5B4FB7A7-6FD3-40F0-A6B0-9B3E22567269%7D</a>	<a href="http://www.pcn.minambiente.it/arch/mdview.jsp?ID=713">http://www.pcn.minambiente.it/arch/mdview.jsp?ID=713</a>
18	<b>Owner</b>	ISPRA	ISPRA	EEA

BRISEIDE is supported by the CIP / ICT Policy Support Programme of the European Commission.



BRISEIDE – il problema

BRISEIDE

WWW.BRISEIDE.EU

- D. Quando considerare granularità e frequenza di aggiornamento?
- R. Nell'analisi di fenomeni molto rapidi (incendi, terremoti,...) per i quali è necessario un monitoraggio costante delle variabili ambientali

BRISEIDE is supported by the CIP / ICT Policy Support Programme of the European Commission.

BRISEIDE – metadati necessari

BRISEIDE

WWW.BRISEIDE.EU

- Utilizzo "dimensione tempo" nei casi d'uso

*Frequenza di aggiornamento*

Response	Percentage
si	30 %
no	70 %

■ si ■ no

*Granularità*

Response	Percentage
si	11 %
no	89 %

■ si ■ no

BRISEIDE is supported by the CIP / ICT Policy Support Programme of the European Commission.

W W W . B R I S E I D E . E U

## BRISEIDE – Soluzione adottata

BRISEIDE

- Il gruppo di lavoro sui metadati TC211 sta ipotizzando l'introduzione della risoluzione temporale nella classe MD\_DataIdentification (prevista nel 2013)
- Non sono stati inseriti nuovi elementi allo standard ISO 19115/19119 per problemi di integrazione con altri servizi web standard
- Utilizzo di due classi già presenti nello standard ISO:
  - resolution (dimResol)**
  - maintenanceAndUpdateFrequency(mainFreq)**


BRISEIDE is supported by the CIP / ICT Policy Support Programme of the European Commission.

W W W . B R I S E I D E . E U

## Conclusioni

BRISEIDE


- La variabile tempo



**INSPIRE**

↓

**Statica**



↓

**Dinamica**

BRISEIDE is supported by the CIP / ICT Policy Support Programme of the European Commission.



**BRISEIDE**

WWW.BRISEIDE.EU

- Sapienza Università di Roma
  - Dipartimento di Architettura e Progetto – LABSITA  
Piazza Borghese 9 - 00186 Roma  
Tel. +39 06 49918830 -- [www.labsita.org](http://www.labsita.org)  
Contatti:  
Laura Berardi : [laura.berardi@uniroma1.it](mailto:laura.berardi@uniroma1.it)  
Mauro Salvemini : [mauro.salvemini@uniroma1.it](mailto:mauro.salvemini@uniroma1.it)  
Alessandro Cimbelli – [cimbelli@libero.it](mailto:cimbelli@libero.it)



**SAPIENZA**  
UNIVERSITÀ DI ROMA



BRISEIDE is supported by the CIP / ICT Policy Support Programme of the European Commission.



**BRISEIDE**

WWW.BRISEIDE.EU



follow us on





BRISEIDE is supported by the CIP / ICT Policy Support Programme of the European Commission.

