



Agenzia per l'Italia Digitale
Presidenza del Consiglio dei Ministri



Regione
Lombardia

CONFERENZA AMFM GIS ITALIA 2015

GDL8 - RETI DI SOTTOSERVIZI

REGOLE TECNICHE PER LA DEFINIZIONE DELLE SPECIFICHE DI CONTENUTO
PER I DATABASE DELLE RETI DI SOTTOSERVIZI

catastosottosuolo@regione.lombardia.it

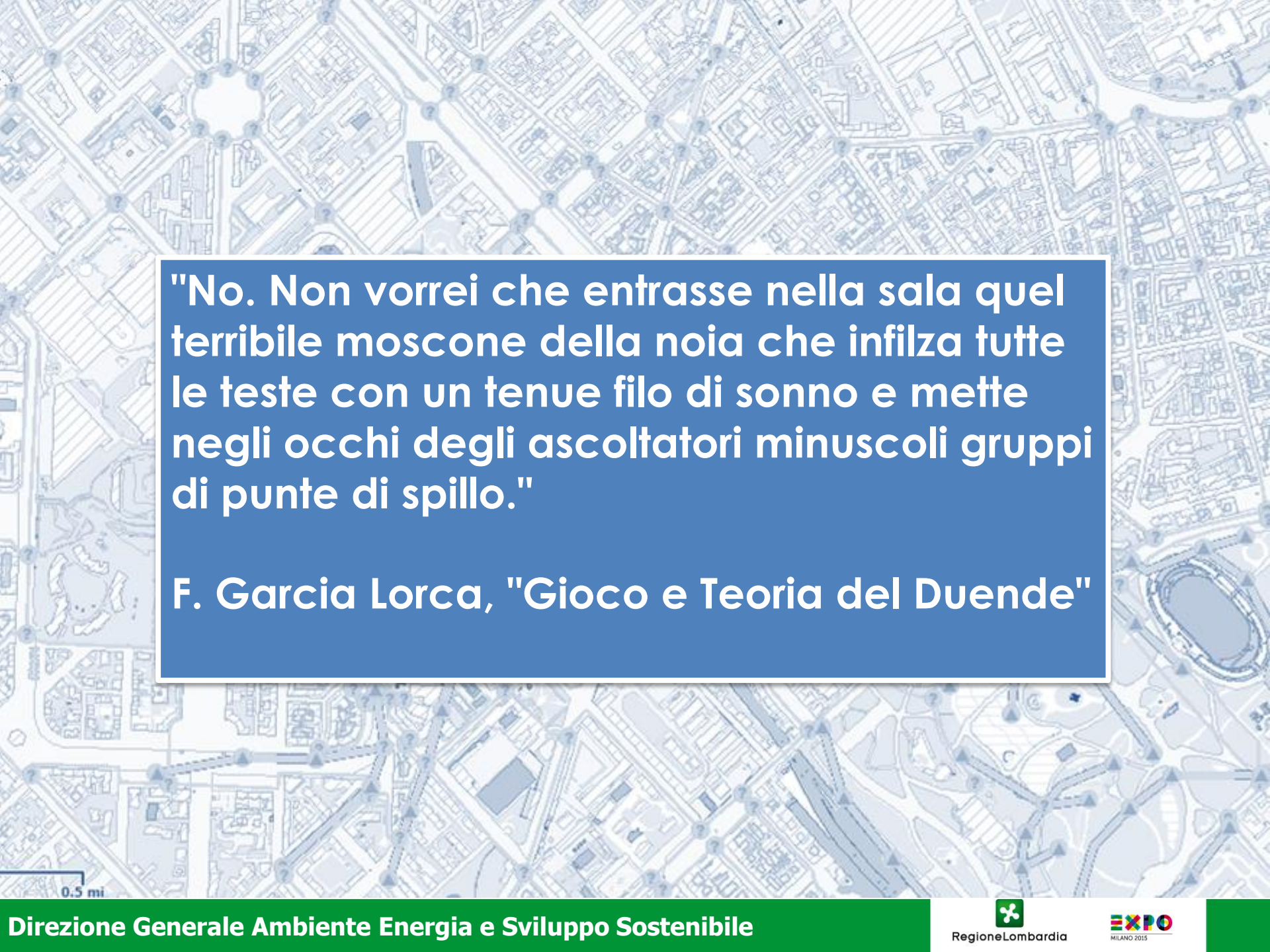
ANDREA ZACCONE

ROSELLA BOLIS

CHIARA DELL'ORTO

0.5 mi



A detailed, light blue-toned map of a city grid, likely Milan, showing streets, buildings, and a central circular plaza. A semi-transparent blue rectangular box is overlaid on the map, containing white text.

"No. Non vorrei che entrasse nella sala quel terribile moscone della noia che infilza tutte le teste con un tenue filo di sonno e mette negli occhi degli ascoltatori minuscoli gruppi di punte di spillo."

F. Garcia Lorca, "Gioco e Teoria del Duende"

0.5 mi

Quale soggetto?

COMITATO TECNICO NAZIONALE PER
IL COORDINAMENTO INFORMATICO
DEI DATI TERRITORIALI

Che cosa?

Gruppo di Lavoro 8 Reti di Sottoservizi

Gruppo di lavoro Misto
Pubblico/privato



- Coordinamento Regione Lombardia
- Agid
- Emilia Romagna,
- Calabria
- Veneto
- Provincia autonoma di Trento
- ANCI
- FederUtility ora Utilitalia (A2A, ASA Livorno, Iride, Acquedotto Pugliese, Toscana Distribuzione)
- ANFOV
- IATT
- GISIG
- AMFM

Perchè?

definire per lo Strato 07 Reti di Sottoservizi

parte integrante delle “Specifiche per la Realizzazione dei DBT di Interesse Generale” finalizzate alla definizione del **National Core**

Con quale fine?

garantire l'implementazione
di DBT omogenei a livello
Nazionale

L'APPLICAZIONE DELLE SPECIFICHE IL LOMBARDIA



formalizzate il 15.02.2010
con Regolamento Regionale n. 6



rese obbligatorie per i Comuni e i
gestori/operatori dei servizi

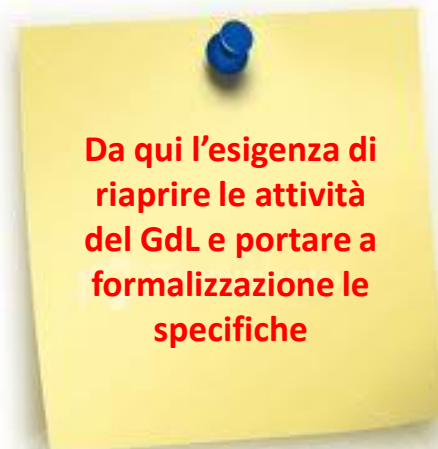
Il loro utilizzo è stato un vero
e proprio test riguardo
la loro applicabilità



Sono state oggetto di revisione, semplificazione e adeguamento (DDG 10 aprile 2014 n. 3095) anche a seguito di tavoli di lavoro avviati con gestori che operano a livello nazionale quali:

- ✓ Telecom
- ✓ Fastweb
- ✓ Metroweb
- ✓ Snam Rete Gas
- ✓ Italgas
- ✓ Enel Distribuzione

... che invocano una
loro assunzione a
scala nazionale



MODELLO ORGANIZZATIVO

- ASA Livorno
- AIT (autorità idrica Toscana)
- **CAP Holding**
- MM

GRUPPO CICLO IDRICO

- AgID
- Regioni
- ANCI
- Protezione Civile

- **A2A**
- ENEL Distribuzione

GRUPPO ENERGIA ELETTRICA

GRUPPO GAS

- **A2A**
- Erogasmet
- Snam rete gas

GRUPPO TLC

- AEMcom
- ANFOV
- BT Italia
- Fastweb
- **IATT**
- INFRATEL ITALIA
- Metroweb
- Retelit
- Telecom Italia
- Vodafone

Individuazione **coordinatore del sottogruppo**



Funge da segreteria tecnica e porta a sintesi l'attività del sottogruppo dal sottoporre al GdL8



Coordinatore

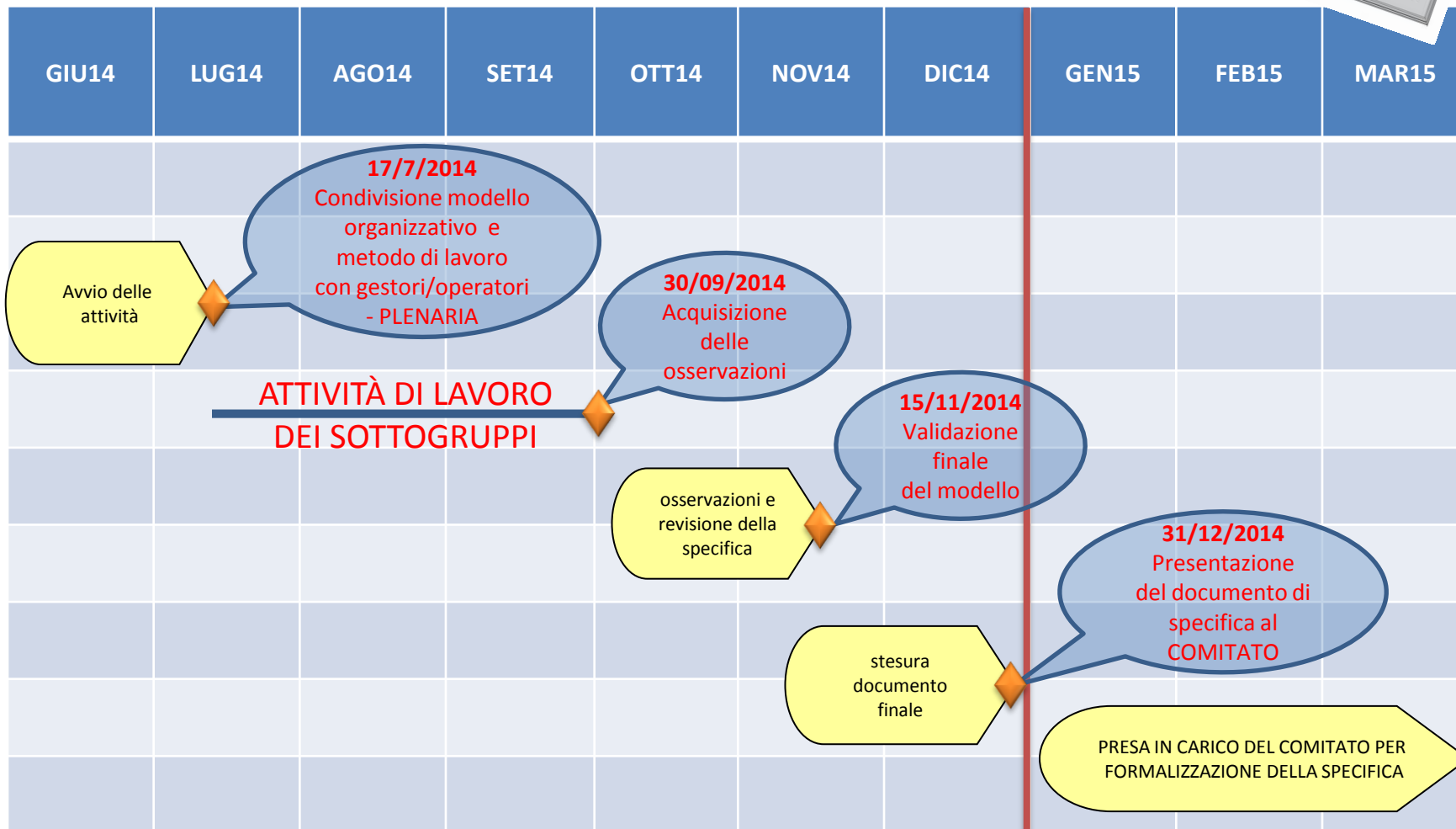


Regione Lombardia



Agenzia per l'Italia Digitale
Presidenza del Consiglio dei Ministri

Acquisizione osservazioni per
revisione specifica e
stesura documento finale





2015

DM MISE/SINFI entro luglio

2014

articolo 6-bis del decreto-legge 12 settembre 2014, 133 detto "**Sblocca Italia**"; "Misure urgenti per l'apertura dei cantieri, la realizzazione delle opere pubbliche, la digitalizzazione del Paese, la semplificazione burocratica, l'emergenza del dissesto idrogeologico e per la ripresa delle attività' produttive"

REGIONE
TOSCANA



2015

legge Regione Toscana 13 aprile 2015, n. 48 "Istituzione del sistema informativo delle infrastrutture"



2010

REGOLAMENTO REGIONALE 15/02/2010, N. 6
«Criteri guida per la redazione dei PUGSS e per la mappatura delle reti sotterranee»

2012

Legge Regionale 18 aprile 2012, N. 7
Misure per la crescita, lo sviluppo e l'occupazione

2013

Legge Regionale 29 ottobre 2013, n. 9
Disposizioni in materia ambientale. Modifiche alle leggi regionali n. (omissis), n. 7/2012 «Misure per la crescita, lo sviluppo e l'occupazione»

2014

Ddg 10 aprile 2014 n. 3095
«Modifiche all'allegato 2 al r.r. 15/02/2010, n. 6»

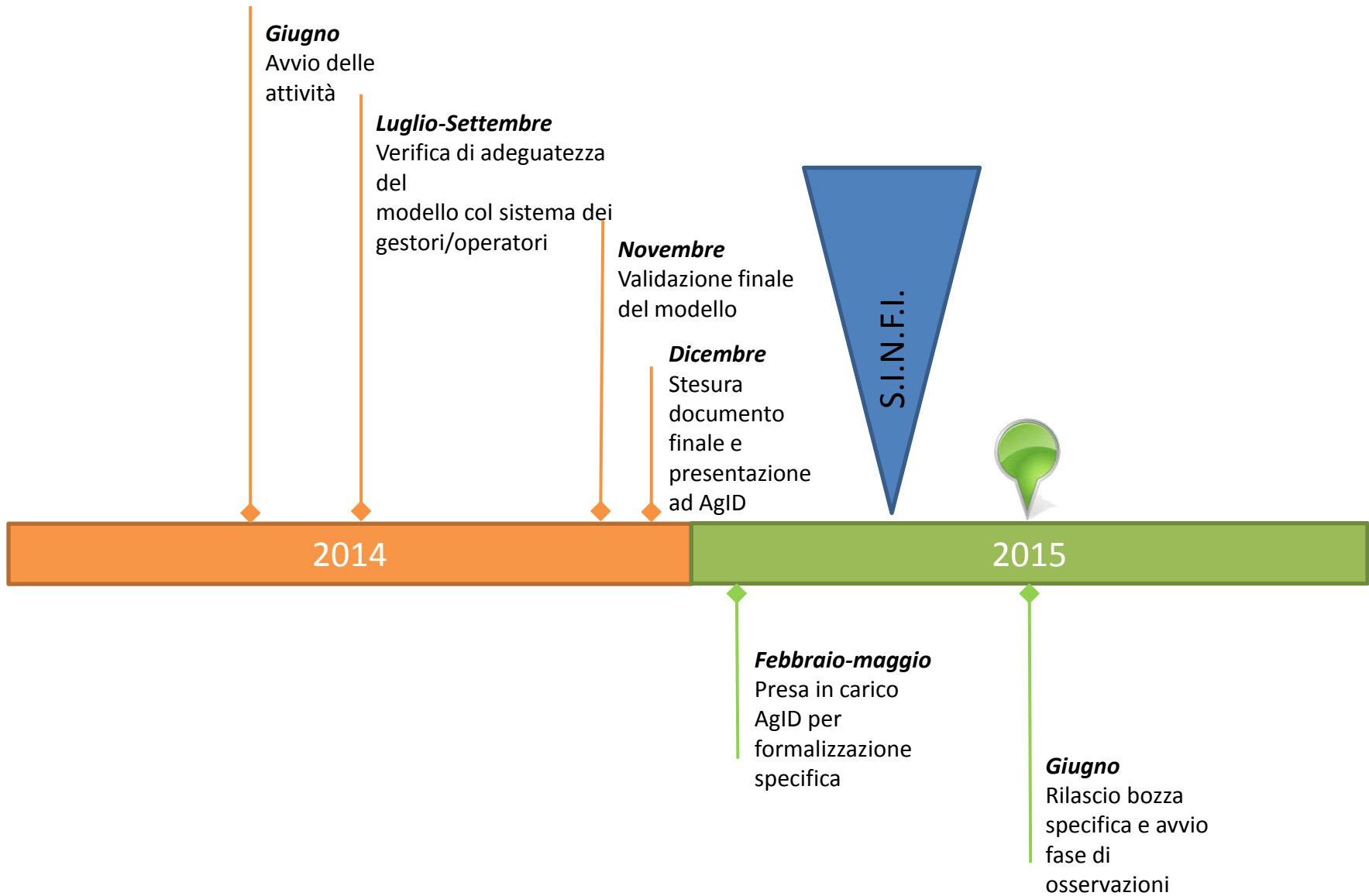
2014

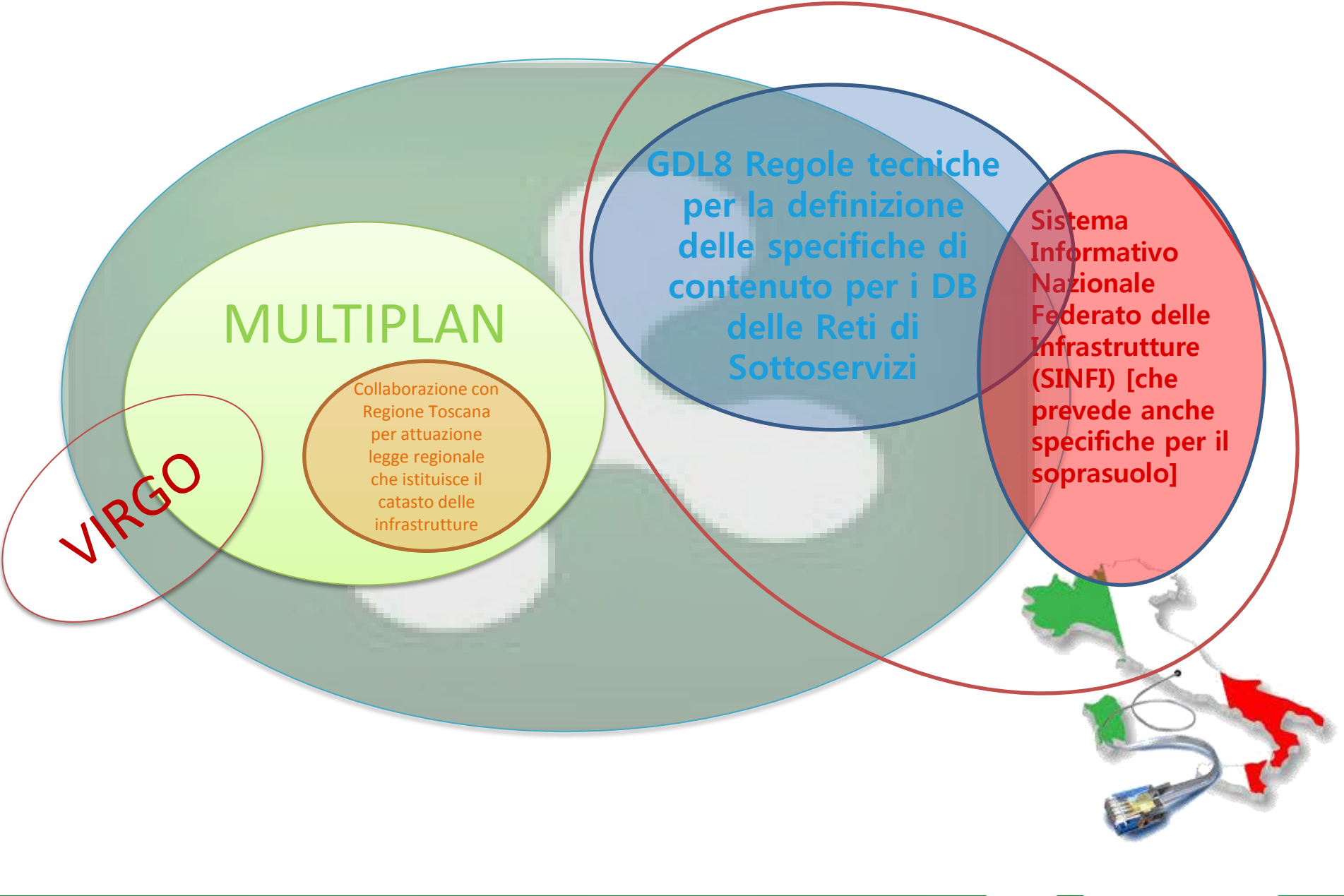
Legge Regionale 8 luglio 2014, N. 19
Disposizioni per la razionalizzazione di interventi regionali negli ambiti istituzionale, economico, territoriale e sanitario

2015

Dgr 24 aprile 2015 n.3461
MODALITÀ DI AGGIORNAMENTO DEI DATI RELATIVI A RETI E INFRASTRUTTURE SOTTERRANEE, AI SENSI.....

ATTIVITA' DEL GDL 8 - MILESTONE





CONOSCENZA – COME PRODROMO DI QUALSIASI AZIONE CONCRETA
SUL TERRITORIO

«poca osservazione e molto ragionamento portano all'errore, molta
osservazione e poco ragionamento portano alla verità»

Alexis Carrel medico Francese Nobel per la medicina, 1912

GRAZIE PER L'ATTENZIONE

catastosottosuolo@regione.lombardia.it

andrea_zaccone@regione.lombardia.it

<http://www.linkedin.com/home>

